

## FICHE TECHNIQUE DU PRODUIT

## SpiderLINE MBC MINI

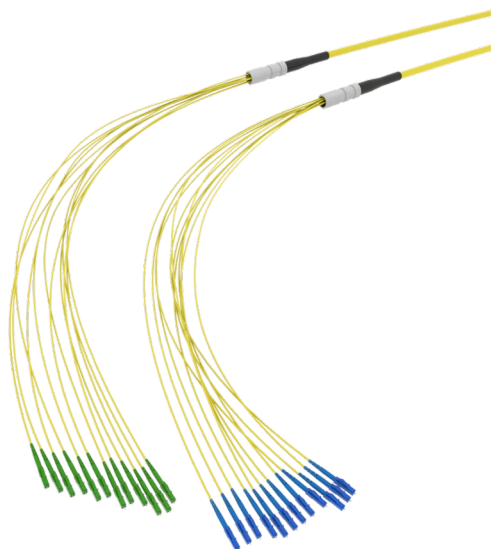


Image peut diverger

### Article 1298692

SpiderLINE MBC MINI

CCM MicroBundle XS LSFH-B2ca 12x9/125 G657A2 YE  
 12 x LC, PL 0.5m  
 12 x LCAPC, PL 0.5m  
 Longueur 15 m

## Caractéristiques

<b>Utilisation:</b>	Installation préconfectionnée Plug-and-Play Pose vite et facile n'est pas approprié pour le tirage du câble
<b>Nombre de fibres:</b>	12
<b>Type de fibre:</b>	G.657.A2
<b>Couleur du manteau:</b>	jaune
<b>Diamètre du câble:</b>	3,1 mm
<b>Fixation:</b>	avec serre-câble
<b>Dimension du répartiteur:</b>	9.2 x 37 mm
<b>diamètre du fouet:</b>	1,4 mm
<b>Impression:</b>	No d'article CCM, type de connecteur, longueur, no de commande
<b>Emballage:</b>	Anneau de câble jusqu'à 100m Bobine à partir de 100m

## Normes

<b>Type de connecteur A:</b>	Fiche LCPC Singlemode
<b>Normes:</b>	IEC 61754-20, TIA 604-10-A
<b>Perte d'insertion:</b>	typ. $\leq 0.12$ dB / 97% $\leq 0.25$ dB (Grade B)
<b>Atténuation retour:</b>	> 50 dB
<b>Férule:</b>	Céramique (1.25 mm)
<b>Type de connecteur B:</b>	Fiche LCAPC
<b>Normes:</b>	IEC 61754-20, TIA 604-10-A
<b>Perte d'insertion:</b>	typ. $\leq 0.12$ dB / 97% $\leq 0.25$ dB (Grade B)
<b>Atténuation retour:</b>	typ. > 85 dB / min. 65 dB
<b>Férule:</b>	Céramique (1.25 mm)