

FICHE TECHNIQUE DU PRODUIT

SpiderLINE MBC MINI

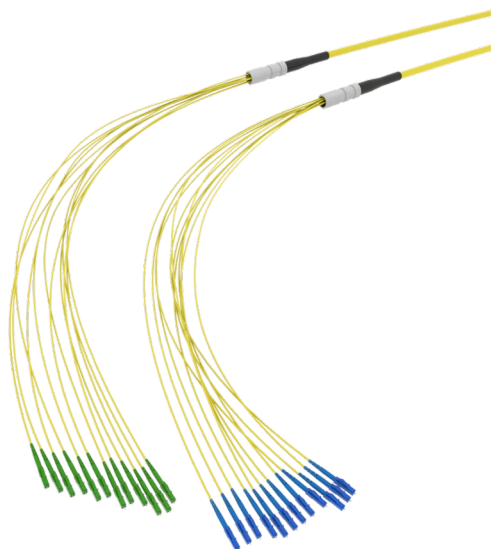


Image peut diverger

Article 1298693

SpiderLINE MBC MINI

CCM MicroBundle XS LSFH-B2ca 12x9/125 G657A2 YE
 12 x LC, PL 0.5m
 12 x LCAPC, PL 0.5m
 Longueur 20 m

Caractéristiques

Utilisation:	Installation préconfectionnée Plug-and-Play Pose vite et facile n'est pas approprié pour le tirage du câble
Nombre de fibres:	12
Type de fibre:	G.657.A2
Couleur du manteau:	jaune
Diamètre du câble:	3,1 mm
Fixation:	avec serre-câble
Dimension du répartiteur:	9.2 x 37 mm
diamètre du fouet:	1,4 mm
Impression:	No d'article CCM, type de connecteur, longueur, no de commande
Emballage:	Anneau de câble jusqu'à 100m Bobine à partir de 100m

Normes

Type de connecteur A:	Fiche LCPC Singlemode
Normes:	IEC 61754-20, TIA 604-10-A
Perte d'insertion:	typ. ≤ 0.12 dB / 97% ≤ 0.25 dB (Grade B)
Atténuation retour:	> 50 dB
Férule:	Céramique (1.25 mm)
Type de connecteur B:	Fiche LCAPC
Normes:	IEC 61754-20, TIA 604-10-A
Perte d'insertion:	typ. ≤ 0.12 dB / 97% ≤ 0.25 dB (Grade B)
Atténuation retour:	typ. > 85 dB / min. 65 dB
Férule:	Céramique (1.25 mm)