

## PRODUKT-DATENBLATT

# SpiderLINE MBC MINI

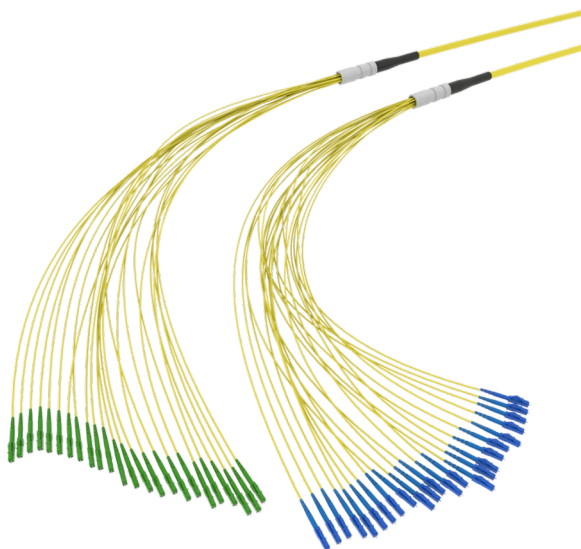


Abbildung kann abweichen

## Artikel 1298698

SpiderLINE MBC MINI

 CCM MicroBundle XS LSFH-B2ca 2x12 9/125 G657A2 YE  
 24 x LC, PL 0.5m  
 24 x LCAPC, PL 0.5m  
 Länge 15 m

## Merkmale

<b>Anwendung:</b>	Vorkonfektionierte Plug-and-Play Installation schnelle und einfache Verlegung nicht für den Kabeleinzug geeignet
<b>Faseranzahl:</b>	24
<b>Fasertyp:</b>	G.657.A2
<b>Mantelfarbe:</b>	gelb
<b>Kabeldurchmesser:</b>	4 mm
<b>Befestigung:</b>	mit Kabelbinder
<b>Aufteilerdimension:</b>	11.65 x 37 mm
<b>Peitschendurchmesser:</b>	1,4 mm
<b>Aufdruck:</b>	CCM-Artikel Nr., Steckertyp, Länge, Auftragsnummer
<b>Verpackung:</b>	Kabelring bis 100m Spule ab 100m

## Normen

<b>Steckverbindertyp A:</b>	LCPC Singlemode Stecker
<b>Normen:</b>	IEC 61754-20, TIA 604-10-A
<b>Einfügedämpfung:</b>	typ. $\leq 0.12$ dB / 97% $\leq 0.25$ dB (Grade B)
<b>Rückflussdämpfung:</b>	> 50 dB
<b>Ferrulenmaterial:</b>	Vollkeramik-Ferrule (1.25 mm)
<b>Steckverbindertyp B:</b>	LCAPC Stecker
<b>Normen:</b>	IEC 61754-20, TIA 604-10-A
<b>Einfügedämpfung:</b>	typ. $\leq 0.12$ dB / 97% $\leq 0.25$ dB (Grade B)
<b>Rückflussdämpfung:</b>	typ. > 85 dB / min. 65 dB
<b>Ferrulenmaterial:</b>	Vollkeramik-Ferrule (1.25 mm)