

FICHE TECHNIQUE DU PRODUIT

SpiderLINE MBC MINI

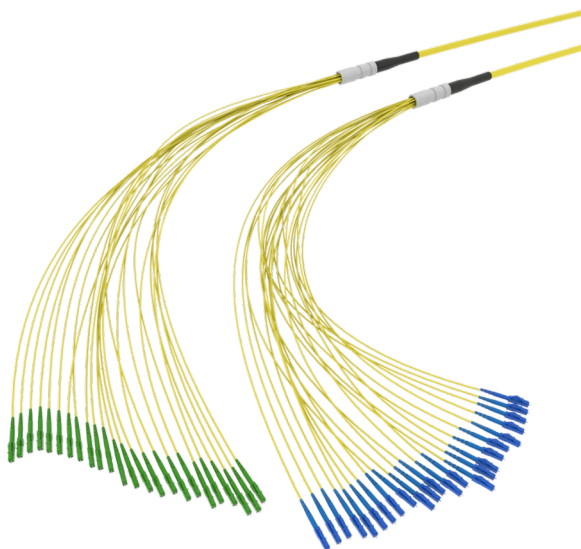


Image peut diverger

Article 1298702

SpiderLINE MBC MINI

CCM MicroBundle XS LSFH-B2ca 2x12 9/125 G657A2 YE
 24 x LC, PL 0.5m
 24 x LCAPC, PL 0.5m
 Longueur 40 m

Caractéristiques

| | |
|----------------------------------|---|
| Utilisation: | Installation préconfectionnée Plug-and-Play Pose vite et facile n'est pas approprié pour le tirage du câble |
| Nombre de fibres: | 24 |
| Type de fibre: | G.657.A2 |
| Couleur du manteau: | jaune |
| Diamètre du câble: | 4 mm |
| Fixation: | avec serre-câble |
| Dimension du répartiteur: | 11.65 x 37 mm |
| diamètre du fouet: | 1,4 mm |
| Impression: | No d'article CCM, type de connecteur, longueur, no de commande |
| Emballage: | Anneau de câble jusqu'à 100m Bobine à partir de 100m |

Normes

| | |
|------------------------------|--|
| Type de connecteur A: | Fiche LCPC Singlemode |
| Normes: | IEC 61754-20, TIA 604-10-A |
| Perte d'insertion: | typ. ≤ 0.12 dB / 97% ≤ 0.25 dB (Grade B) |
| Atténuation retour: | > 50 dB |
| Férule: | Céramique (1.25 mm) |
| Type de connecteur B: | Fiche LCAPC |
| Normes: | IEC 61754-20, TIA 604-10-A |
| Perte d'insertion: | typ. ≤ 0.12 dB / 97% ≤ 0.25 dB (Grade B) |
| Atténuation retour: | typ. > 85 dB / min. 65 dB |
| Férule: | Céramique (1.25 mm) |