

## PRODUKT-DATENBLATT

# SpiderLINE MBC MINI

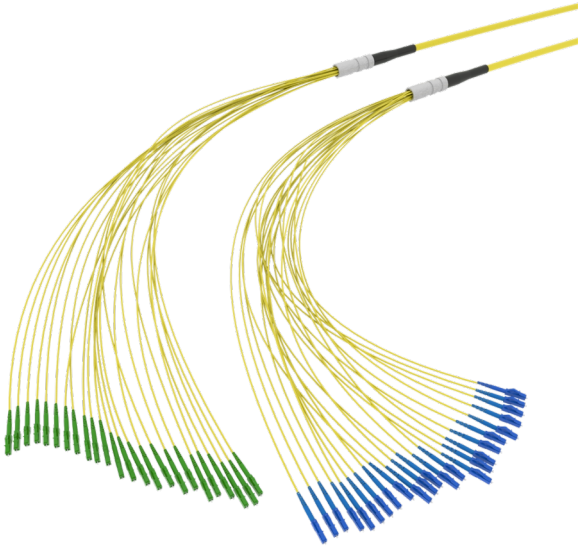


Abbildung kann abweichen

## Artikel 1298704

SpiderLINE MBC MINI

 CCM MicroBundle XS LSFH-B2ca 4x12 9/125 G657A2 YE  
 48 x LC, PL 0.5m  
 48 x LCAPC, PL 0.5m  
 Länge 15 m

## Merkmale

|                              |  |
|------------------------------|--|
| <b>Anwendung:</b>            | Vorkonfektionierte Plug-and-Play Installation<br>schnelle und einfache Verlegung<br>nicht für den Kabeleinzug geeignet |
| <b>Faseranzahl:</b>          | 48   |
| <b>Fasertyp:</b>             | G.657.A2   |
| <b>Mantelfarbe:</b>          | gelb   |
| <b>Kabeldurchmesser:</b>     | 7 mm   |
| <b>Befestigung:</b>          | mit Kabelbinder  |
| <b>Aufteilerdimension:</b>   | 15 x 37 mm   |
| <b>Peitschendurchmesser:</b> | 1,4 mm   |
| <b>Aufdruck:</b>             | CCM-Artikel Nr., Steckertyp, Länge, Auftragsnummer   |
| <b>Verpackung:</b>           | Kabelring bis 100m<br>Spule ab 100m  |

## Normen

|                             |  |
|-----------------------------|--|
| <b>Steckverbindertyp A:</b> | LCPC Singlemode Stecker                            |
| <b>Normen:</b>              | IEC 61754-20, TIA 604-10-A                         |
| <b>Einfügedämpfung:</b>     | typ. $\leq 0.12$ dB / 97% $\leq 0.25$ dB (Grade B) |
| <b>Rückflussdämpfung:</b>   | > 50 dB  |
| <b>Ferrulenmaterial:</b>    | Vollkeramik-Ferrule (1.25 mm)                      |
| <b>Steckverbindertyp B:</b> | LCAPC Stecker                                      |
| <b>Normen:</b>              | IEC 61754-20, TIA 604-10-A                         |
| <b>Einfügedämpfung:</b>     | typ. $\leq 0.12$ dB / 97% $\leq 0.25$ dB (Grade B) |
| <b>Rückflussdämpfung:</b>   | typ. > 85 dB / min. 65 dB                          |
| <b>Ferrulenmaterial:</b>    | Vollkeramik-Ferrule (1.25 mm)                      |