

PRODUKT-DATENBLATT

SpiderLINE MBC MINI

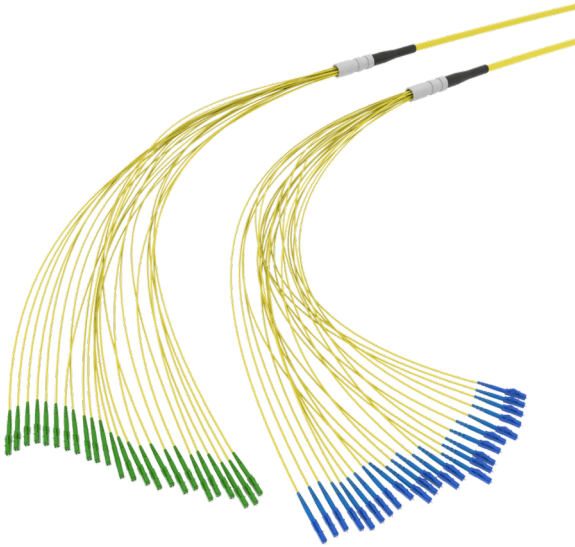


Abbildung kann abweichen

Artikel 1298708

SpiderLINE MBC MINI

 CCM MicroBundle XS LSFH-B2ca 4x12 9/125 G657A2 YE
 48 x LC, PL 0.5m
 48 x LCAPC, PL 0.5m
 Länge 40 m

Merkmale

Anwendung:	Vorkonfektionierte Plug-and-Play Installation schnelle und einfache Verlegung nicht für den Kabeleinzug geeignet
Faseranzahl:	48
Fasertyp:	G.657.A2
Mantelfarbe:	gelb
Kabeldurchmesser:	7 mm
Befestigung:	mit Kabelbinder
Aufteilerdimension:	15 x 37 mm
Peitschendurchmesser:	1,4 mm
Aufdruck:	CCM-Artikel Nr., Steckertyp, Länge, Auftragsnummer
Verpackung:	Kabelring bis 100m Spule ab 100m

Normen

Steckverbindertyp A:	LCPC Singlemode Stecker
Normen:	IEC 61754-20, TIA 604-10-A
Einfügedämpfung:	typ. ≤ 0.12 dB / 97% ≤ 0.25 dB (Grade B)
Rückflussdämpfung:	> 50 dB
Ferrulenmaterial:	Vollkeramik-Ferrule (1.25 mm)
Steckverbindertyp B:	LCAPC Stecker
Normen:	IEC 61754-20, TIA 604-10-A
Einfügedämpfung:	typ. ≤ 0.12 dB / 97% ≤ 0.25 dB (Grade B)
Rückflussdämpfung:	typ. > 85 dB / min. 65 dB
Ferrulenmaterial:	Vollkeramik-Ferrule (1.25 mm)