

PRODUKT-DATENBLATT

SpiderLINE MBC MINI

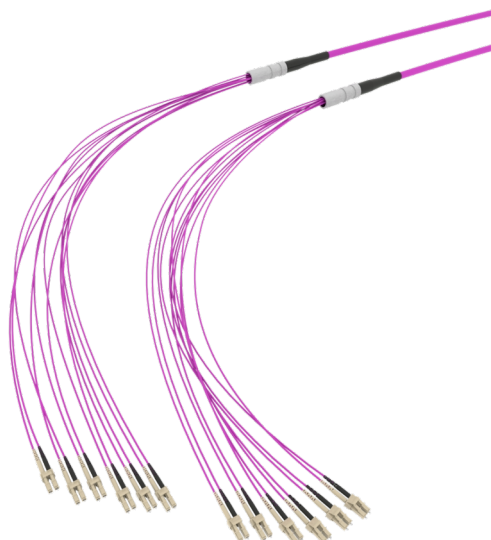


Abbildung kann abweichen

Artikel 1298745

SpiderLINE MBC MINI

 CCM MicroBundle XS LSFH-B2ca 12x50/125 OM4 MA
 6 x LC/d, PL 0.5m
 6 x LC/d, PL 0.5m
 Länge 40 m

Merkmale

| | |
|------------------------------|--|
| Anwendung: | Vorkonfektionierte Plug-and-Play Installation schnelle und einfache Verlegung nicht für den Kabeleinzug geeignet |
| Faseranzahl: | 12 |
| Fasertyp: | 50/125 OM4 |
| Mantelfarbe: | magenta |
| Kabeldurchmesser: | 3,1 mm |
| Befestigung: | mit Kabelbinder |
| Aufteilerdimension: | 9.2 x 37 mm |
| Peitschendurchmesser: | 1,4 mm |
| Aufdruck: | CCM-Artikel Nr., Steckertyp, Länge, Auftragsnummer |
| Verpackung: | Kabelring bis 100m Spule ab 100m |

Normen

| | |
|-----------------------------|--|
| Steckverbindertyp A: | LCPC Multimode Stecker |
| Normen: | IEC 61754-20, TIA 604-10-A |
| Einfügedämpfung: | typ. ≤ 0.15 dB / 97% ≤ 0.35 dB |
| Rückflusdämpfung: | > 35 dB |
| Ferrulenmaterial: | Vollkeramik-Ferrule (1.25 mm) |
| Steckverbindertyp B: | LCPC Multimode Stecker |
| Normen: | TIA 604-10-A, IEC 61754-20 |
| Einfügedämpfung: | typ. ≤ 0.15 dB / 97% ≤ 0.35 dB |
| Rückflusdämpfung: | > 35 dB |
| Ferrulenmaterial: | Vollkeramik-Ferrule (1.25 mm) |