

PRODUKT-DATENBLATT

SpiderLINE BC

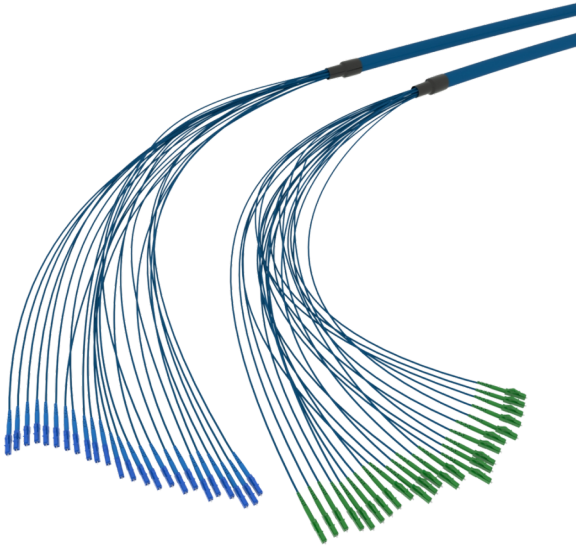


Abbildung kann abweichen

Artikel 1310297

SpiderLINE BC

 CCM Breakout Cable 10.6mm 24x1.4mm 9/125 G657A2 BL
 24 x LC, PL 0.5m
 24 x LCAPC, PL 0.5m
 Länge 10 m

Merkmale

Anwendung:	Vorkonfektionierte Plug-and-Play Installation schnelle und einfache Verlegung
Faseranzahl:	24
Fasertyp:	G.657.A2
Mantelfarbe:	blau
Befestigung:	mit Kabelbinder
Peitschenlänge:	mit Schutzrohr; Standard versetzt 50-105cm ohne Schutzrohr; Standard 50cm andere Peitschenlänge auf Anfrage
Steckermontage:	direkt auf Kabel (ohne Kabelaufteiler)
Aufdruck:	CCM-Artikel Nr., Steckertyp, Länge, Auftragsnummer
Verpackung:	Kabelring bis 100m Spule ab 100m

Normen

Steckverbindertyp A:	LCPC Singlemode Stecker
Normen:	IEC 61754-20, TIA 604-10-A
Einfügedämpfung:	typ. ≤ 0.12 dB / 97% ≤ 0.25 dB (Grade B)
Rückflussdämpfung:	> 50 dB
Ferrulenmaterial:	Vollkeramik-Ferrule (1.25 mm)
Steckverbindertyp B:	LCAPC Stecker
Normen:	IEC 61754-20, TIA 604-10-A
Einfügedämpfung:	typ. ≤ 0.12 dB / 97% ≤ 0.25 dB (Grade B)
Rückflussdämpfung:	typ. > 85 dB / min. 65 dB
Ferrulenmaterial:	Vollkeramik-Ferrule (1.25 mm)