

FICHE TECHNIQUE DU PRODUIT

## CCM ODF PLC splitter 1x32, boîte 100x80x10mm

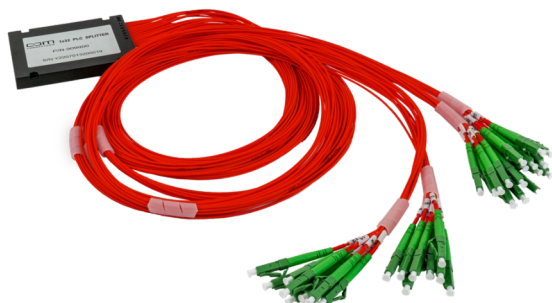


Image peut diverger

### Article 1313373

CCM ODF PLC splitter 1x32, boîte 100x80x10mm  
1260nm - 1650nm  
cordon de brassage 1.6mm 9/125 RD G657A2  
raccord 1xLCAPC GN entrée en bas  
connecteur 32xLCAPC GN sortie en bas  
Longueur = 3.0 m

### Caractéristiques

<b>Hauteur:</b>	10 mm
<b>Largeur:</b>	80 mm
<b>Profondeur:</b>	100 mm
<b>Longueur d'onde en fonction:</b>	1260-1650 nm
<b>Perte d'insertion:</b>	≤17.2 dB
<b>PDL:</b>	≤0.25 dB
<b>Directivité:</b>	≥55
<b>Uniformité:</b>	≤1.5
<b>Atténuation retour:</b>	≥55 dB
<b>Type de fibre:</b>	SMF-28e
<b>Température en fonction:</b>	-40 / +85 °C

### Normes

<b>Type de connecteur A:</b>	Fiche LCAPC
<b>Normes:</b>	IEC 61754-20, TIA 604-10-A
<b>Perte d'insertion:</b>	typ. ≤ 0.12 dB / 97% ≤ 0.25 dB (Grade B)
<b>Atténuation retour:</b>	typ. > 85 dB / min. 65 dB
<b>Férule:</b>	Céramique (1.25 mm)