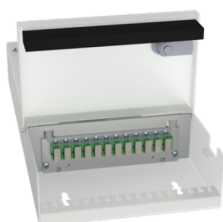


## FICHE TECHNIQUE DU PRODUIT

## CCM patch box d'épissure MIDI



### Article 1320054

CCM patch box d'épissure MIDI

12xSC BL, 12x9/125 Set SWI

avec verrou carré et clé

inclus dans le sachet :

- set de chevilles et de vis
- clip DIN + vis à tête bombée
- presse-étoupe + contre-écrou M20
- protection sandwich

Image peut diverger

### Caractéristiques

<b>Hauteur:</b>	314 mm
<b>Largeur:</b>	160 mm
<b>Profondeur:</b>	53 mm
<b>Matériel:</b>	Acier galvanisé, revêtement par poudre
<b>Couleur:</b>	RAL7035, gris clair
<b>Fixation:</b>	Apparent (AP)
<b>Type d'introduction:</b>	1xM20, 2xM25
<b>Cassette à fusionner:</b>	Rayon 35mm
<b>Peigne pour fusion:</b>	12x
<b>Protection de fusions:</b>	Sandwich (sertir)

### Normes

<b>Type de connecteur A:</b>	Fiche SC Singlemode
<b>Normes:</b>	IEC 61754-4, TIA 604-3
<b>Perte d'insertion:</b>	typ. $\leq 0.12$ dB / 97% $\leq 0.25$ dB (Grade B)
<b>Atténuation retour:</b>	> 50 dB
<b>Férule:</b>	Céramique (2.5 mm)