

## FICHE TECHNIQUE DU PRODUIT

# Boîte à épisser CCM Mini

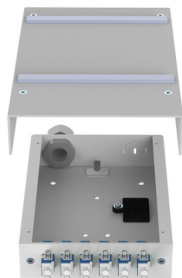


Image peut diverger

### Article 1321874

Boîte à épisser CCM Mini

6xLC/D BL, 12x9/125 Set SWI

Bande de désign. 8x112.5, protection sandwich

incl. 1xM20 fixation de câble d'entrée

179x121x35mm (hxlxp)

## Caractéristiques

<b>Hauteur:</b>	179 mm
<b>Largeur:</b>	121 mm
<b>Profondeur:</b>	35 mm
<b>Matériel:</b>	acier, revêtement par poudre
<b>Couleur:</b>	gris
<b>Fixation:</b>	Apparent (AP) adaptateur en option à l'extérieur du boîtier optionnel clip DIN
<b>Bande de désignation:</b>	2x 11.5x112.5mm

## Normes

<b>Type de connecteur A:</b>	Fiche LCPC Singlemode
<b>Normes:</b>	IEC 61754-20, TIA 604-10-A
<b>Perte d'insertion:</b>	typ. $\leq 0.12$ dB / 97% $\leq 0.25$ dB (Grade B)
<b>Atténuation retour:</b>	> 50 dB
<b>Férule:</b>	Céramique (1.25 mm)