

FICHE TECHNIQUE DU PRODUIT

## CCM SpiderLINE Box Mini

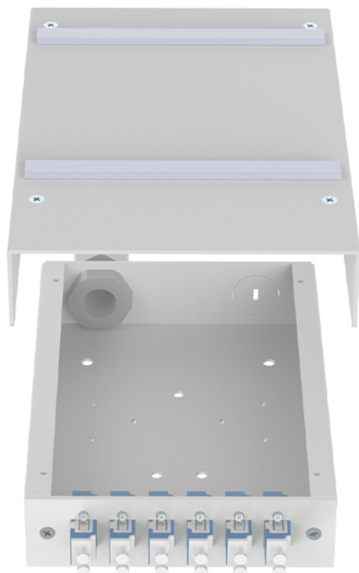


Image peut diverger

### Article 1321877

CCM SpiderLINE Box Mini  
6xLC/D BL, 12xSM  
Bande de désign. 8x112.5  
en utilisation avec le câble Breakout  
ou câble préconfectionné  
Surlongueurs 0.5m non-décalées  
incl. 1xM20 fixation de câble d'entrée  
179x121x35mm (hxlxp)

### Caractéristiques

<b>Hauteur:</b>	179 mm
<b>Largeur:</b>	121 mm
<b>Profondeur:</b>	35 mm
<b>Matériel:</b>	acier, revêtement par poudre
<b>Couleur:</b>	gris
<b>Fixation:</b>	Apparent (AP) adaptateur en option à l'extérieur du boîtier optionnel clip DIN
<b>Bande de désignation:</b>	2x 11.5x112.5mm

### Normes

<b>Type de connecteur A:</b>	Prise LCPC Singlemode
<b>Normes:</b>	IEC 61754-20, TIA 604-10-A
<b>Inter-connectique:</b>	Céramique-Zircone