

PRODUKT-DATENBLATT

## CCM SpiderLINE Box MINI

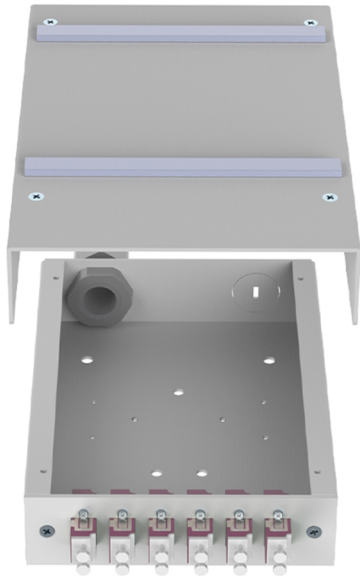


Abbildung kann abweichen

### Artikel 1321878

CCM SpiderLINE Box MINI

6xLC/D MA, 12xMM  
Bezeichnungsstr. 8x112.5  
in Verwendung mit Breakoutkabel  
oder vorkonfektioniertem Kabel  
Peitschenlängen 0.5m ungestuft  
inkl. 1xM20 Kabelverschraubung  
179x121x35mm (HxBxT)

### Merkmale

<b>Höhe:</b>	179 mm
<b>Breite:</b>	121 mm
<b>Tiefe:</b>	35 mm
<b>Material:</b>	Stahl, pulverbeschichtet
<b>Farbe:</b>	grau
<b>Befestigung:</b>	Aufputz (AP) optional Adapter ausserhalb Gehäuse optional DIN-Clip
<b>Bezeichnungstreifen:</b>	2x 11.5x112.5mm

### Normen

<b>Steckverbindertyp A:</b>	LCPC Multimode Kupplung
<b>Normen:</b>	TIA 604-10-A, IEC 61754-20
<b>Hülsenmaterial:</b>	Phosphor-Bronze