

## FICHE TECHNIQUE DU PRODUIT

# CCM SpiderLINE Box Mini

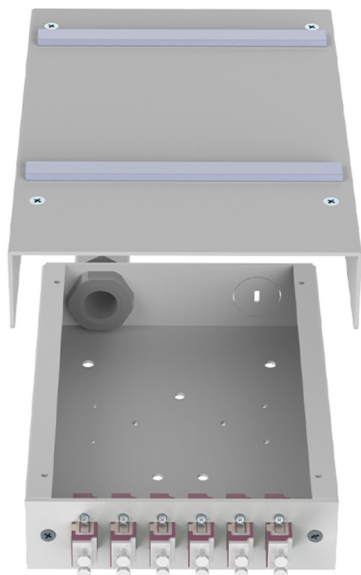


Image peut diverger

### Article 1321878

CCM SpiderLINE Box Mini

6xLC/D MA, 12xMM

Bande de désign. 8x112.5

en utilisation avec le câble Breakout

ou câble préconfectionné

Surlongueurs 0.5m non-décalées

incl. 1xM20 fixation de câble d'entrée

179x121x35mm (hxlxp)

## Caractéristiques

<b>Hauteur:</b>	179 mm
<b>Largeur:</b>	121 mm
<b>Profondeur:</b>	35 mm
<b>Matériel:</b>	acier, revêtement par poudre
<b>Couleur:</b>	gris
<b>Fixation:</b>	Apparent (AP) adaptateur en option à l'extérieur du boîtier optionnel clip DIN
<b>Bande de désignation:</b>	2x 11.5x112.5mm

## Normes

<b>Type de connecteur A:</b>	Prise LCPC Multimode
<b>Normes:</b>	TIA 604-10-A, IEC 61754-20
<b>Inter-connectique:</b>	Phosphore-bronze