

FICHE TECHNIQUE DU PRODUIT

CCM patch box d'épissure MIDI

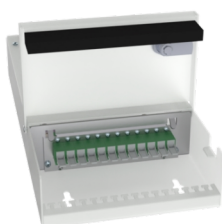


Image peut diverger

Article 1323155

CCM patch box d'épissure MIDI

H+S 12xE2000APC GN/GN, 12x9/125 Set SWI
avec verrou carré et clé
inclus dans le sachet :

- set de chevilles et de vis
- clip DIN + vis à tête bombée
- presse-étoupe + contre-écrou M20
- protection sandwich

Caractéristiques

Hauteur:	314 mm
Largeur:	160 mm
Profondeur:	53 mm
Matériel:	Acier galvanisé, revêtement par poudre
Couleur:	RAL7035, gris clair
Fixation:	Apparent (AP)
Type d'introduction:	1xM20, 2xM25
Cassette à fusionner:	Rayon 35mm
Peigne pour fusion:	12x
Protection de fusions:	Sandwich (sertir)

Normes

Type de connecteur A:	Fiche E2000APC
Normes:	IEC 61754-15, TIA 604-16
Perte d'insertion:	typ. ≤ 0.12 dB / 97% ≤ 0.25 dB (Grade B)
Atténuation retour:	typ. > 85 dB / min. 65 dB
Férule:	Céramique (2.5 mm)