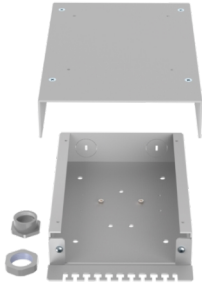


PRODUKT-DATENBLATT

CCM Kabelaufteilbox small



Artikel 1325172

CCM Kabelaufteilbox small
mit Galiprofil montiert
inklusive:
1x Flanschreduktion M20 auf M16 GY
1x Gegenmutter M20 GY
Material lose beigelegt

Abbildung kann abweichen

Merkmale

Anwendung:	Aufteilung von Bündeladerkabeln
Höhe:	179 mm
Breite:	120,5 mm
Tiefe:	34,5 mm
Material:	Aluminium
Farbe:	RAL7035, Lichtgrau
Einführungstyp:	1x M16