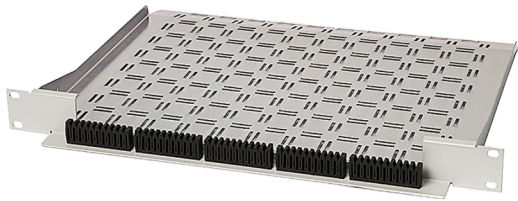


PRODUKT-DATENBLATT

CCM Kabeldurchführung 19" 1HE RAL9006



Artikel 902638

CCM Kabeldurchführung 19" 1HE RAL9006
mit 5 Stk. Zugentlastungsgummis frontseitig
mit Rückplatte 350mm

Abbildung kann abweichen

Merkmale

Anwendung:	1HE Wanne für optimale Patchkabelführung
Höhe:	1 HE
Breite:	19 "
Tiefe:	350 mm
Material:	Stahl
Farbe:	RAL9006
Kabeleinführung:	hinten
Befestigung:	19" Befestigungsset M6