

FICHE TECHNIQUE DU PRODUIT

## Boîtier de répartition FibreFlow FIX

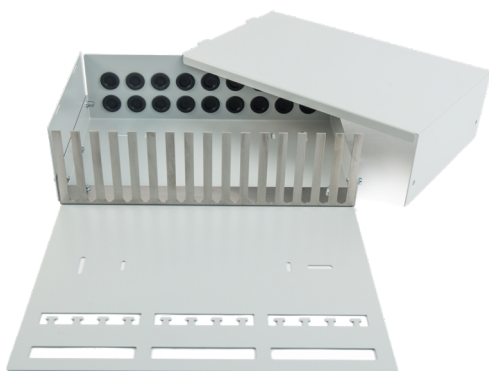


Image peut diverger

### Article 904361

Boîtier de répartition FibreFlow FIX

Capacité 96 Tube Primary (max. 5mm)  
en haut plaque perforée 18xM25 avec bouchon  
en bas plaque perforée pour 16x 6 Gas Block 5mm  
ouverture du couvercle vers la droite,  
paroi latérale à gauche  
542x413x121mm (HxLxP)

### Caractéristiques

<b>Hauteur:</b>	542 mm
<b>Largeur:</b>	413 mm
<b>Profondeur:</b>	121 mm
<b>Matériel:</b>	Acier galvanisé, revêtement par poudre Aluminium
<b>Couleur:</b>	RAL7035, gris clair
<b>Type d'introduction:</b>	96x bloc de gaz 5mm
<b>Type de distributeur:</b>	18x M25