

FICHE TECHNIQUE DU PRODUIT

Boîtier de répartition FibreFlow FLEX

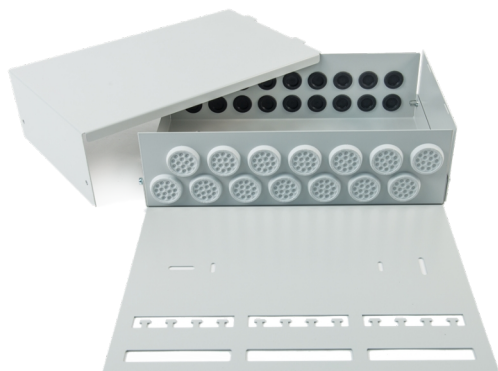


Image peut diverger

Article 904362

Boîtier de répartition FibreFlow FLEX

Capacité 96 Tube Primary (max. 5mm)
en haut plaque perforée 18xM25 avec bouchon
en bas plaque perforée 14xM32 Snap-fit (3-5.5mm)
ouverture du couvercle vers la gauche,
paroi latérale à droite
542x413x121mm (HxLxP)

Caractéristiques

Hauteur:	542 mm
Largeur:	413 mm
Profondeur:	121 mm
Matériel:	Acier galvanisé, revêtement par poudre Aluminium
Couleur:	RAL7035, gris clair
Type d'introduction:	168 entrées de tuyaux 5mm
Type de distributeur:	18x M25