

PRODUKT-DATENBLATT

FibreFlow Aufteilbox FLEX

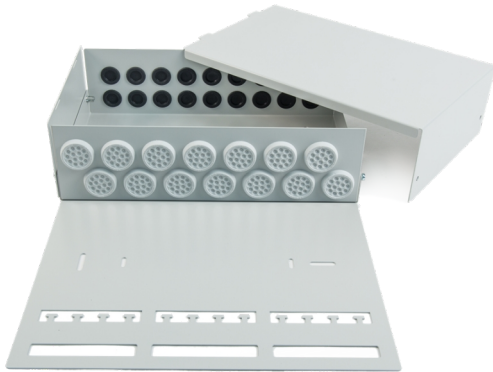


Abbildung kann abweichen

Artikel 904363

FibreFlow Aufteilbox FLEX

Kapazität 96 Tube Primary (max. 5mm)
oben Lochplatte 18xM25 mit Blindlochstopfen
unten Lochplatte 14xM32 mit Snap-fit (3-5.5mm)
Deckel nach rechts zu öffnen, Seitenwand links
542x413x121mm (HxBxT)

Merkmale

Höhe:	542 mm
Breite:	413 mm
Tiefe:	121 mm
Material:	Aluminium Stahl verzinkt, pulverbeschichtet
Farbe:	RAL7035, Lichtgrau
Einführungstyp:	168 Rohreinführungen 5mm
Abgangstyp:	18x M25