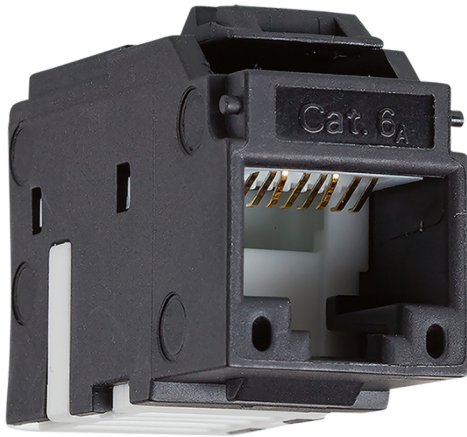


## PRODUKT-DATENBLATT

# Copper-T Jack RJ45 Cat.6A UTP Keystone 180° BK



## Artikel 906816

Copper-T Jack RJ45 Cat.6A UTP Keystone 180° BK  
für Cat.6A UTP Patchpanel

Abbildung kann abweichen

## Merkmale

<b>Anwendung:</b>	Strukturierte Gebäudeverkabelung Office Rechenzentrum
<b>Beschreibung:</b>	Kabelzuführung 180° Modulare Cat.6A Anschlusseinheit RJ45 Montage ohne Spezialwerkzeug Zugentlastung per Rastclip
<b>Höhe:</b>	19,5 mm
<b>Breite:</b>	14,7 mm
<b>Tiefe:</b>	36,5 mm
<b>Leiter:</b>	eindrätig, blank AWG 26/1 - 22/1 mehrdrätig, blank AWG 26/7 - 22/7
<b>Schirmung:</b>	ungeschirmt
<b>Material:</b>	Kunststoff
<b>Farbe:</b>	schwarz
<b>Einbauausschnitt:</b>	Keystone

## Normen

<b>Standards:</b>	CE compliant RoHS compliant
<b>Kategorie:</b>	6A (ISO) 6A (TIA)
<b>Beschaltung:</b>	T568A T568B
<b>PoE:</b>	PoE IEEE 802.3af PoE plus IEEE 802.3at UPoE IEEE 802.3bt
<b>Ethernet:</b>	10 GBit IEEE 802.3an