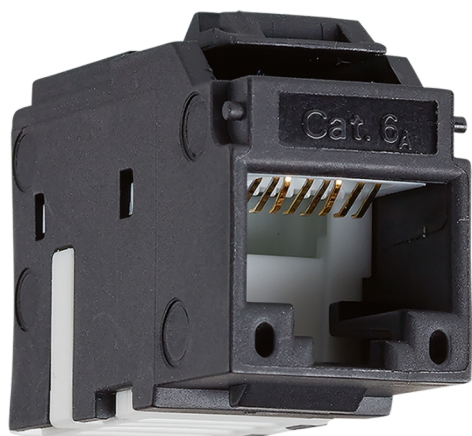


FICHE TECHNIQUE DU PRODUIT

Copper-T Jack RJ45 Cat.6A UTP Keystone 180° BK



Article 906816

Copper-T Jack RJ45 Cat.6A UTP Keystone 180° BK
 Pour panneau Cat.6A UTP

Image peut diverger

Caractéristiques

Utilisation:	Câblage structuré des bâtiments Office Centre de données
Description:	Décharge de traction par clip encliquetable entrée de câble 180° montage sans outils spéciaux unité modulaire de branchement Cat.6A RJ45
Hauteur:	19,5 mm
Largeur:	14,7 mm
Profondeur:	36,5 mm
Fil conducteur cuivre:	monofil, nu AWG 26/1 - 22/1 multifils, nu AWG 26/7 - 22/7
Blindage:	non-blindé
Matériel:	Plastique
Couleur:	noir
Découpe:	Keystone

Normes

Standards:	CE compliant RoHS compliant
Catégorie:	6A (ISO) 6A (TIA)
Installation électrique:	T568A T568B
PoE:	PoE IEEE 802.3af PoE plus IEEE 802.3at UPoE IEEE 802.3bt
Ethernet:	10 GBit IEEE 802.3an