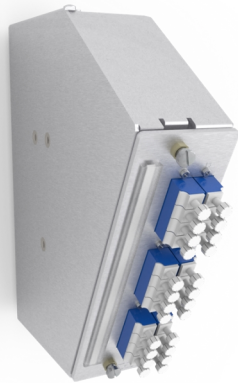


PRODUKT-DATENBLATT

CCM DIN Spleisspatch Modul MULTI



Artikel 907675

CCM DIN Spleisspatch Modul MULTI

6xLC/Q BL, 2x 12x9/125 Set SWI

Bezeichnungsstr. 8x112.5mm, Crimp Spleißschutz

Abbildung kann abweichen

Merkmale

Material:	Aluminium
Farbe:	farblos eloxiert
Höhe:	177 mm
Breite:	45 mm
Tiefe:	161 mm
Bezeichnungsstreifen:	8x112.5mm
Befestigung:	DIN-Clip
Spleisskassette:	Radius 35mm
Spleisskamm:	12-fach
Spleisschutz:	Crimp
Kabeldurchmesser:	5 - 14 mm
Kabeleinführung:	U-Kabeleinführung mit geschlossener Membran

Normen

Steckverbindertyp A:	LCPC Singlemode Stecker
Normen:	IEC 61754-20, TIA 604-10-A
Einfügedämpfung:	typ. ≤ 0.12 dB / 97% ≤ 0.25 dB (Grade B)
Rückflussdämpfung:	> 50 dB
Ferrulenmaterial:	Vollkeramik-Ferrule (1.25 mm)