

FICHE TECHNIQUE DU PRODUIT

CCM module à fusionner DIN MULTI

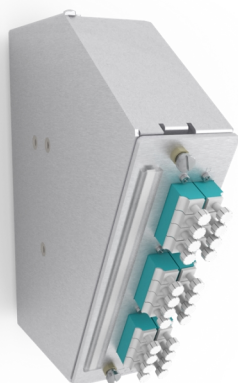


Image peut diverger

Article 907679

CCM module à fusionner DIN MULTI

6xLC/Q TQ, 2x 12x50/125 OM3 Set SWI

Bande de désign. 8x112.5mm, protection sandwich

Caractéristiques

Matériel:	Aluminium
Couleur:	anodisé incolore
Hauteur:	177 mm
Largeur:	45 mm
Profondeur:	161 mm
Bande de désignation:	8x112.5mm
Fixation:	Clip DIN
Cassette à fusionner:	Rayon 35mm
Peigne pour fusion:	12x
Protection de fusions:	Sandwich (sertir)
Diamètre du câble:	5 - 14 mm
Entrée du câble:	Presse-étoupe en U avec diaphragme fermé

Normes

Type de connecteur A:	Fiche LCPC Multimode
Normes:	IEC 61754-20, TIA 604-10-A
Perte d'insertion:	typ. ≤ 0.15 dB / 97% ≤ 0.35 dB
Atténuation retour:	> 35 dB
Férule:	Céramique (1.25 mm)