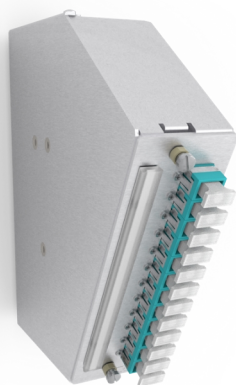


FICHE TECHNIQUE DU PRODUIT

## CCM module à fusionner DIN MULTI



### Article 907693

CCM module à fusionner DIN MULTI  
12xSC TQ, 12x50/125 OM3 Set SWI  
Bande de désign. 8x112.5mm, protection sandwich

Image peut diverger

### Caractéristiques

<b>Matériel:</b>	Aluminium
<b>Couleur:</b>	anodisé incolore
<b>Hauteur:</b>	177 mm
<b>Largeur:</b>	45 mm
<b>Profondeur:</b>	161 mm
<b>Bande de désignation:</b>	8x112.5mm
<b>Fixation:</b>	Clip DIN
<b>Cassette à fusionner:</b>	Rayon 35mm
<b>Peigne pour fusion:</b>	12x
<b>Protection de fusions:</b>	Sandwich (sertir)
<b>Diamètre du câble:</b>	5 - 14 mm
<b>Entrée du câble:</b>	Presse-étoupe en U avec diaphragme fermé

### Normes

<b>Type de connecteur A:</b>	Fiche SC Multimode
<b>Normes:</b>	IEC 61754-4, TIA 604-3
<b>Perte d'insertion:</b>	typ. $\leq 0.15$ dB / 97% $\leq 0.35$ dB
<b>Atténuation retour:</b>	$> 35$ dB
<b>Férule:</b>	Céramique (2.5 mm)