

PRODUKT-DATENBLATT

CCM Kabelaufteilbox mini 50C

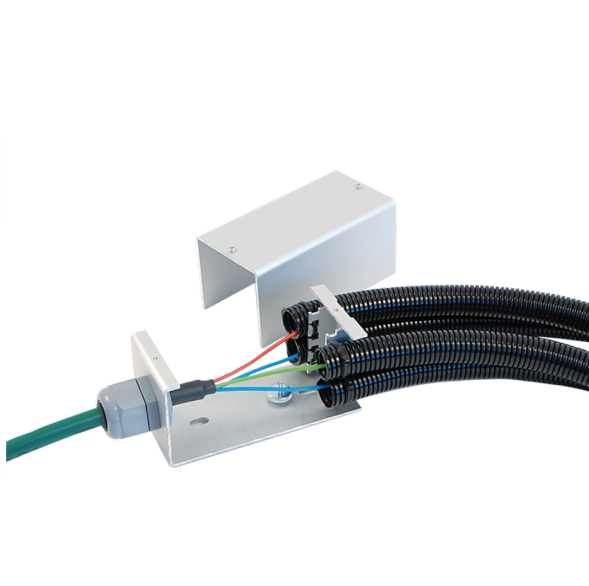


Abbildung kann abweichen

Artikel 910399

CCM Kabelaufteilbox mini 50C

Seite A = 1x M25 Kabelverschraubung

Seite B = Ausschnitt für 6x NW10 Schutzrohr,

inkl. 8x Kabelbinder

100x50x50mm (HxBxT)

Merkmale

Anwendung:	Aufteilung von Bündeladernkabeln
Höhe:	100 mm
Breite:	50 mm
Tiefe:	50 mm
Material:	Aluminium
Farbe:	RAL7035
Einführungstyp:	1xM25 6xNW10