

FICHE TECHNIQUE DU PRODUIT

## CCM module SpiderLINE 3U/7TE alu

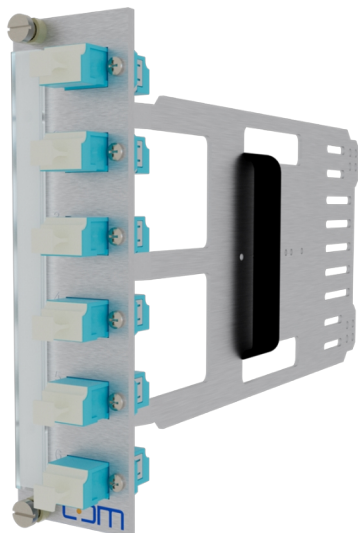


Image peut diverger

### Article 915053

CCM module SpiderLINE 3U/7TE alu

2xLC/D TQ/TQ, 4xMM

Numérotation 1-6

Bande de désign. 8x110

### Caractéristiques

<b>Hauteur:</b>	3 U
<b>Largeur:</b>	7 TE
<b>Profondeur:</b>	220 mm
<b>Matériel:</b>	Aluminium
<b>Bande de désignation:</b>	8x110mm
<b> fibre:</b>	Multimode
<b>Nombre de fibres:</b>	4

### Normes

<b>Type de connecteur A:</b>	Prise LCPC Multimode
<b>Normes:</b>	IEC 61754-20, TIA 604-10-A
<b>Inter-connectique:</b>	Phosphore-bronze