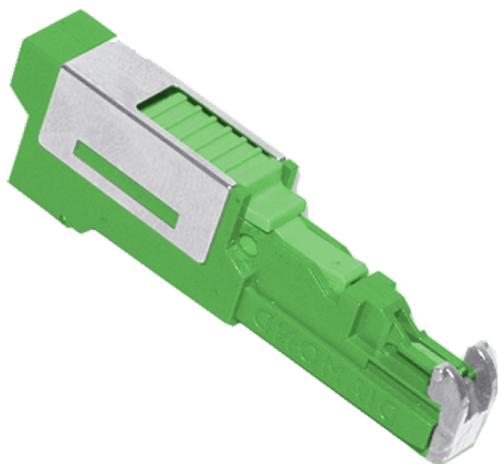


FICHE TECHNIQUE DU PRODUIT

E2000APC atténuateur SM 1dB 1310/1550nm



Article 922715

E2000APC atténuateur SM 1dB 1310/1550nm

Image peut diverger

Caractéristiques

Longueur d'onde en fonction:	1260-1360 und 1460-1580 nm
Atténuation retour:	≥65 dB
Type de fibre:	9/125µm
PDL:	0.50 dB
Température en fonction:	-20 / +70 °C

Normes

Type de connecteur A:	Fiche E2000APC
Normes:	IEC 61754-15, TIA 604-16
Perte d'insertion:	typ. ≤ 0.12 dB / 97% ≤ 0.25 dB (Grade B)
Atténuation retour:	typ. > 85 dB / min. 65 dB
Férule:	Céramique (2.5 mm)