

PRODUKT-DATENBLATT

CCM LCPC HD Loopback 9/125µm

Artikel 926108

CCM LCPC HD Loopback 9/125µm

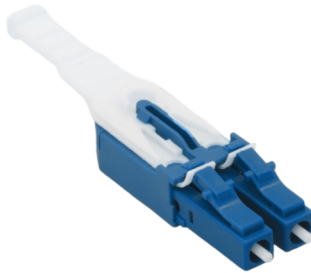


Abbildung kann abweichen

Merkmale

Betriebstemperatur:	-40 / +75 °C
Betriebswellenlänge:	1310/1550 +/- 40 nm
Einfügedämpfung:	0dB: 0/+0.5 dB
Rückflussdämpfung:	≥55 dB
Steckertyp:	LCUPC
Faseranzahl:	2
Fasertyp:	9/125µm

Normen

Steckverbindertyp A:	LCPC Singlemode Stecker
Normen:	IEC 61754-20, TIA 604-10-A
Einfügedämpfung:	typ. ≤ 0.12 dB / 97% ≤ 0.25 dB (Grade B)
Rückflussdämpfung:	> 50 dB
Ferrulenmaterial:	Vollkeramik-Ferrule (1.25 mm)
Standards:	RoHS compliant
Faserkonformität:	ITU-T G.657.B3