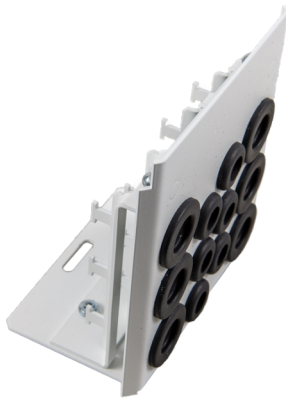


PRODUKT-DATENBLATT

Einführungsplatte BELUGA M für Bündeladerkabel



Artikel 931266

Einführungsplatte BELUGA M für Bündeladerkabel

max. 12 Bündeladerkabel bis 9mm oder
max. je 6 Bündeladerkabel 9mm und 13.5mm
inkl. Befestigungsmaterial

Abbildung kann abweichen

Merkmale

Anwendung:	Spleissgehäuse BELUGA
Material:	Stahl lackiert
Farbe:	RAL9006
Befestigung:	schraubbar
Höhe:	100 mm
Breite:	160 mm
Tiefe:	30 mm