

FICHE TECHNIQUE DU PRODUIT

CCM module SpiderLINE 3U/7TE alu

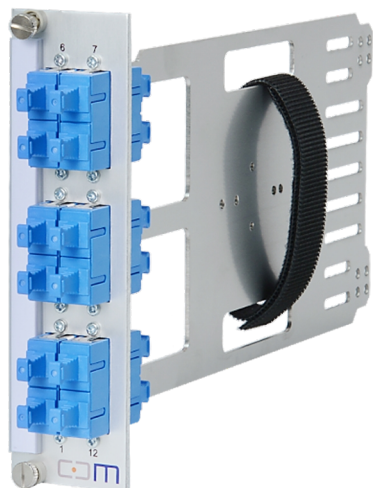


Image peut diverger

Article 931696

CCM module SpiderLINE 3U/7TE alu

6xSC/D BL, 12xSM

Numérotation 1-6/7-12

Bande de désign. 8x110

Caractéristiques

| | |
|------------------------------|------------|
| Hauteur: | 3 U |
| Largeur: | 7 TE |
| Profondeur: | 220 mm |
| Matériel: | Aluminium |
| Bande de désignation: | 8x110mm |
| fibre: | Singlemode |
| Nombre de fibres: | 12 |

Normes

| | |
|------------------------------|------------------------|
| Type de connecteur A: | Prise SC Singlemode |
| Normes: | IEC 61754-4, TIA 604-3 |
| Inter-connectique: | Céramique-Zircone |