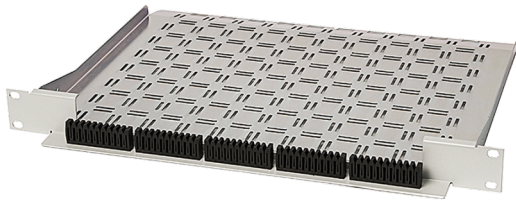


PRODUKT-DATENBLATT

## CCM Kabeldurchführung 19" 1HE RAL9006



### Artikel 933425

CCM Kabeldurchführung 19" 1HE RAL9006  
mit 5 Stk. Zugentlastungsgummis frontseitig  
mit Rückplatte 150mm

Abbildung kann abweichen

### Merkmale

<b>Anwendung:</b>	1HE Wanne für optimale Patchkabelführung
<b>Höhe:</b>	1 HE
<b>Breite:</b>	19 "
<b>Tiefe:</b>	150 mm
<b>Material:</b>	Stahl
<b>Farbe:</b>	RAL9006
<b>Kabeleinführung:</b>	hinten
<b>Befestigung:</b>	19" Befestigungsset M6