

## FICHE TECHNIQUE DU PRODUIT

## CCM Boîtier répartiteur AP 24

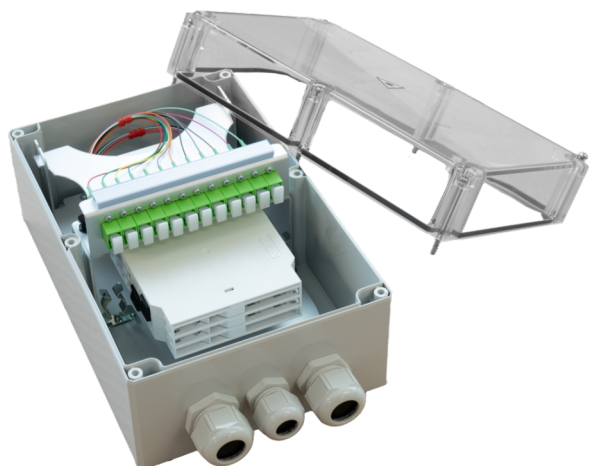


Image peut diverger

### Article 948152

CCM Boîtier répartiteur AP 24

4xSCAPC GN, 4x9/125

Bande de désign. 11.5x112.5, protection sandwich  
incl. presse-étoupe 1xM20 + 2xM25

### Caractéristiques

<b>Hauteur:</b>	240 mm
<b>Largeur:</b>	160 mm
<b>Profondeur:</b>	120 mm
<b>Matériel:</b>	Plastique
<b>Couleur:</b>	RAL7016, gris anthracite
<b>Bande de désignation:</b>	11.5x112.5mm
<b>Fixation:</b>	Apparent (AP)
<b>Type d'introduction:</b>	1xM20, 1xM25
<b>Protection IP:</b>	IP65
<b>Cassette à fusionner:</b>	Rayon 35mm
<b>Peigne pour fusion:</b>	12x
<b>Protection de fusions:</b>	Sandwich (sertir)

### Normes

<b>Type de connecteur A:</b>	Fiche SCAPC
<b>Normes:</b>	IEC 61754-4, TIA 604-3
<b>Perte d'insertion:</b>	typ. $\leq 0.12$ dB / 97% $\leq 0.25$ dB (Grade B)
<b>Atténuation retour:</b>	typ. $> 85$ dB / min. 65 dB
<b>Férule:</b>	Céramique (2.5 mm)