

PRODUKT-DATENBLATT

CCM Kabelendverteiler AP 24

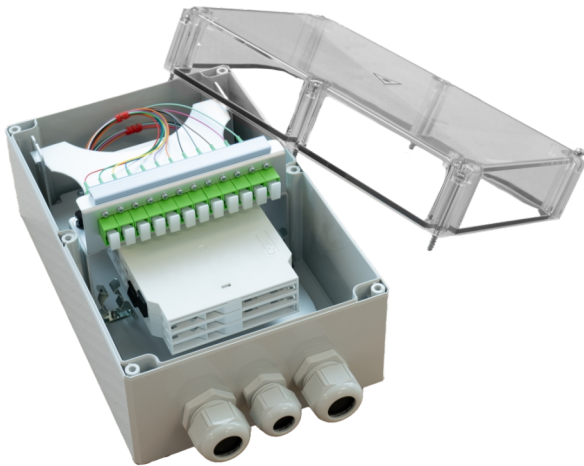


Abbildung kann abweichen

Artikel 948153

CCM Kabelendverteiler AP 24

6xSCAPC GN, 6x9/125

Bezeichnungsstr. 11.5x112.5, Crimp Spleißschutz
inkl. 1xM20 + 2xM25 Kabelverschraubung

Merkmale

Höhe:	240 mm
Breite:	160 mm
Tiefe:	120 mm
Material:	Kunststoff
Farbe:	RAL7016, Anthrazitgrau
Bezeichnungsstreifen:	11.5x112.5mm
Befestigung:	Aufputz (AP)
Einführungstyp:	1xM20, 2xM25
Eindringenschutz:	IP65
Spleisskassette:	Radius 35mm
Spleisskamm:	12-fach
Spleisschutz:	Crimp

Normen

Steckverbindertyp A:	SCAPC Stecker
Normen:	IEC 61754-4, TIA 604-3
Einfügedämpfung:	typ. ≤ 0.12 dB / 97% ≤ 0.25 dB (Grade B)
Rückflussdämpfung:	typ. > 85 dB / min. 65 dB
Ferrulenmaterial:	Vollkeramik-Ferrule (2.5 mm)