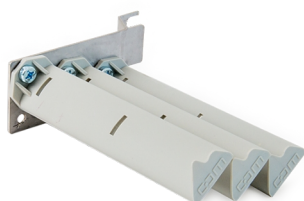


FICHE TECHNIQUE DU PRODUIT

CCM Guide câble 1U gauche, 3x étrier de renvoi 140



Article 949979

CCM Guide câble 1U gauche, 3x étrier de renvoi 140

115mm étrier en acier, pour montage sur le
panneau 19" de côté
3x étriers CCM 140mm

Image peut diverger

Caractéristiques

| | |
|---------------------|---|
| Utilisation: | Cylindre 1U pour passage optimal des cordons de brassage FO |
| Hauteur: | 85 mm |
| Largeur: | 44 mm |
| Profondeur: | 140 mm |
| Matériel: | Acier Plastique |
| Fixation: | incl. vis cylindriques M6x8 cruciforme |