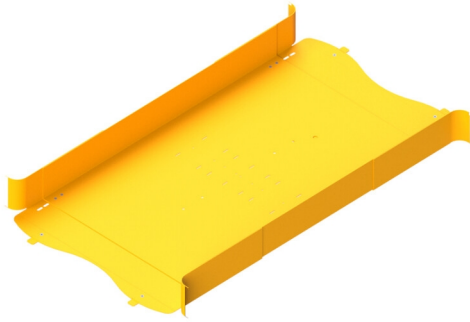


PRODUKT-DATENBLATT

## CCM FiberLANE CA Patchkabelüberführung 800-1150



### Artikel 954264

CCM FiberLANE CA Patchkabelüberführung 800-1150  
zur Überführung von Patchkabel zwischen zwei  
CARMA Reihen  
extra breit für große Patchkabelmengen  
Tiefenvariabel zwischen 800 und 1150mm Gangbreite  
Nutzbare Breite: 500mm  
bepulvert RAL 1003 Feinstruktur

Abbildung kann abweichen

### Merkmale

**Farbe:** bepulvert RAL 1003 Feinstruktur  
**Bteite von/bis:** 800-1150 mm