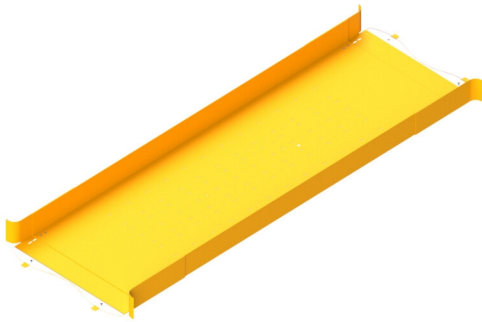


PRODUKT-DATENBLATT

CCM FiberLANE CA Patchkabelüberführung 1500-1850



Artikel 954266

CCM FiberLANE CA Patchkabelüberführung 1500-1850
zur Überführung von Patchkabel zwischen zwei
CARMA Reihen
extra breit für große Patchkabelmengen
Tiefenvariabel zwischen 1500 und 1850mm Gangbreite
Nutzbare Breite: 500mm
bepulvert RAL 1003 Feinstruktur

Abbildung kann abweichen

Merkmale

Farbe: bepulvert RAL 1003 Feinstruktur
Bteite von/bis: 1500-1850 mm