

PRODUKT-DATENBLATT

OptoFrame WH mit Öffnung leer BxHxT 88x88x18mm

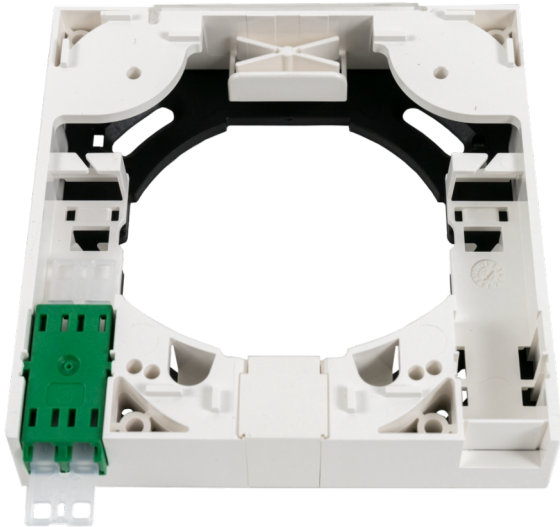


Abbildung kann abweichen

Artikel 966106

OptoFrame WH mit Öffnung leer BxHxT 88x88x18mm
1xLCAPC/d Kupplung mit Laser- und Staubschutz
inkl. Plexiglas zu OptoFrame-Rahmen
inkl. Adapterplatte für UP-Becher
inkl. 4x PT-Schraube Linsenkopf KA25x10
ohne Blindeckel

Merkmale

Anwendung:	FTTH Anwendungen
Farbe:	weiss
Kupplung:	1x LCAPC duplex grün
Breite:	88 mm
Höhe:	88 mm
Tiefe:	18 mm
Fasertyp:	Singlemode (SM)
Faseranzahl:	2

Normen

Steckverbindertyp A:	LCAPC Kupplung
Normen:	IEC 61754-20, TIA 604-10-A
Hülsenmaterial:	Zirkonia-Keramik