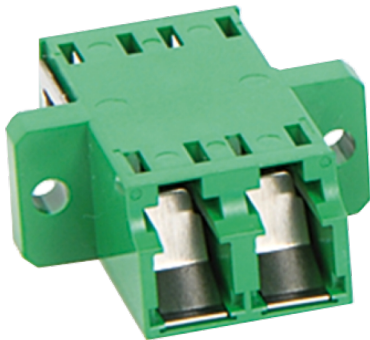


PRODUKT-DATENBLATT

CCM Kupplung LCAPC/d SM GN, mit Flansch



Artikel 970771

CCM Kupplung LCAPC/d SM GN, mit Flansch
mit integriertem Laserschutz

Abbildung kann abweichen

Merkmale

Kupplung:	LCAPC duplex grün
Fasertyp:	Singlemode (SM)
Befestigung:	Flansch schraubbar
Schutz:	mit Staubschutzkappe und integriertem Laserschutz

Normen

Steckverbindertyp A:	LCAPC Kupplung
Normen:	IEC 61754-20, TIA 604-10-A
Hülsenmaterial:	Zirkonia-Keramik
Standards:	RoHS compliant